



# PLAN DE NEGOCIO

## Resumen ejecutivo

Líder en biosoluciones de aplicación en  
la industria farmacéutica y agroalimentaria

## División Farma

Dedicada fundamentalmente a la búsqueda de fármacos para la prevención y el tratamiento de enfermedades neurodegenerativas, y en particular del alzhéimer.

[Más →](#)

## División Diagnóstico

Herramientas y biomarcadores, para el diagnóstico de enfermedades humanas, principalmente del Sistema Nervioso Central, como en el caso del alzhéimer.

[Más →](#)

## División Servicios

Desarrolla proyectos de investigación para entidades públicas y compañías farmacéuticas, biotecnológicas, de agroalimentación y de salud animal, además de ofertar servicios de consultoría.

[Más →](#)

2006-2015

**1. Desarrollo  
de fármacos**

**2. Herramientas  
diagnósticas**

**3. Servicios de I+D**

Nuevo plan

**1. Herramientas  
diagnósticas**

**2. Servicios de I+D**

**3. Explotación Nueva  
Sede**

**4. Licencias o co-  
desarrollos**

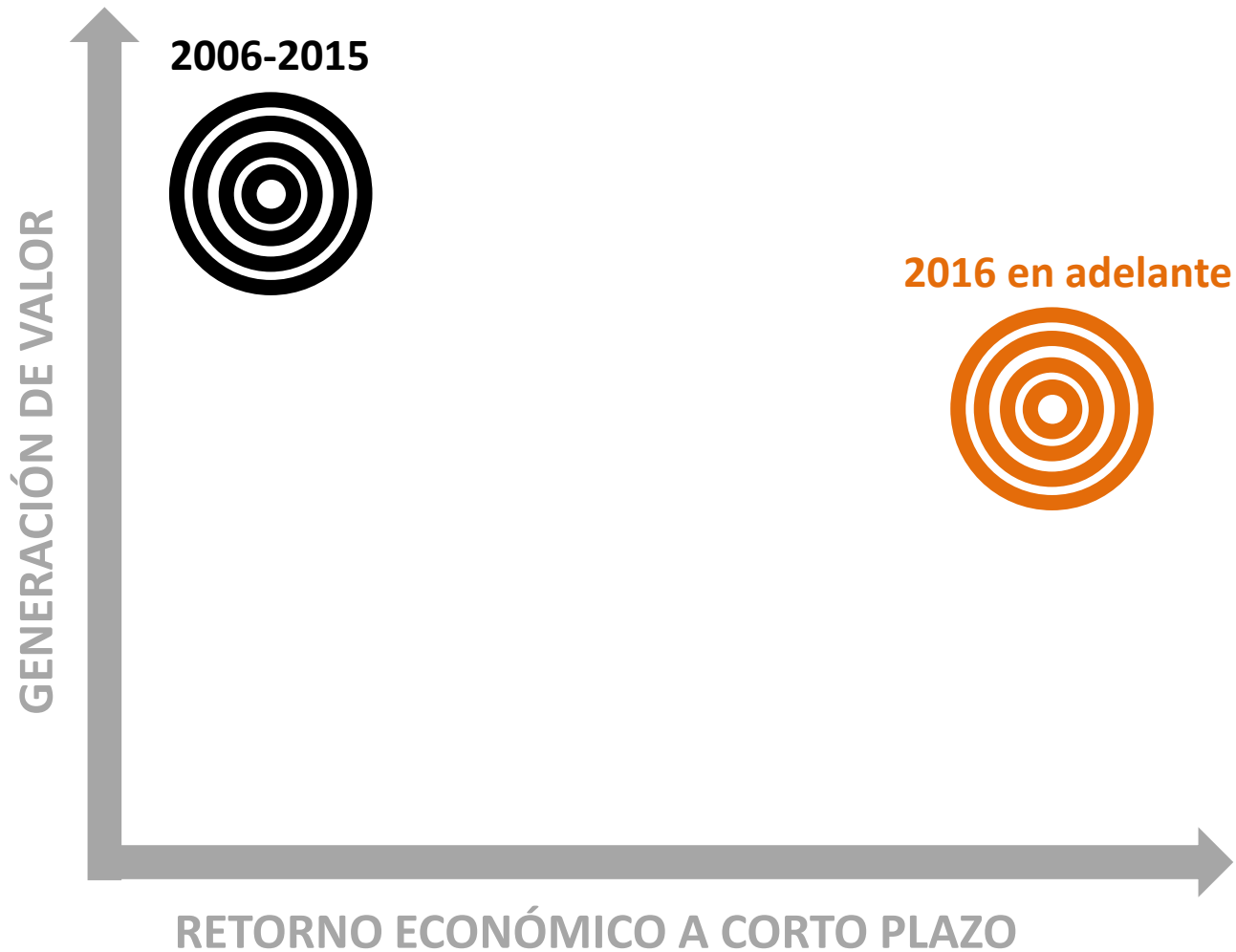
## TEXTO DEL HECHO RELEVANTE DEL 14/12/15

- 1.** Priorizar la obtención de ingresos mediante la **prestación de servicios de I+D** a terceros en sus nuevas instalaciones que estarán operativas en el segundo trimestre de 2016.
- 2. Explotar comercialmente la herramienta diagnóstica** para la enfermedad de Alzheimer patentada por la empresa a través de la red médica. Inicialmente se explotará a nivel nacional, y posteriormente se ampliará al mercado norteamericano a través de la filial Neuron Bio USA Inc.
- 3. Facilitar los recursos financieros** para desarrollar con éxito su Plan Estratégico fortaleciendo los recursos propios y su estructura de Capital.

Para ello, el Consejo ha aprobado:

1. la realización de **una ampliación de capital por importe de 1.040.625€ dirigida a sus accionistas**. Los términos de dicha ampliación serán de una acción nueva por cada 8 actuales a su valor nominal de 1€
2. negociar la entrada en el capital de Neuron de un **grupo inversor que aporte a sus recursos propios 3.000.000€**. A tal efecto, el Consejo de Administración convocará una Junta Extraordinaria de Accionistas para someter dicha operación a su aprobación, facilitando la entrada de socios estables a largo plazo que fortalezcan su estructura accionarial.

# NUEVA ESTRATEGIA



# MERCADOS POTENCIALES

Diagnóstico  
Alzhéimer

Mercado global 2017: **2.900M\$**

Fármacos  
Alzhéimer

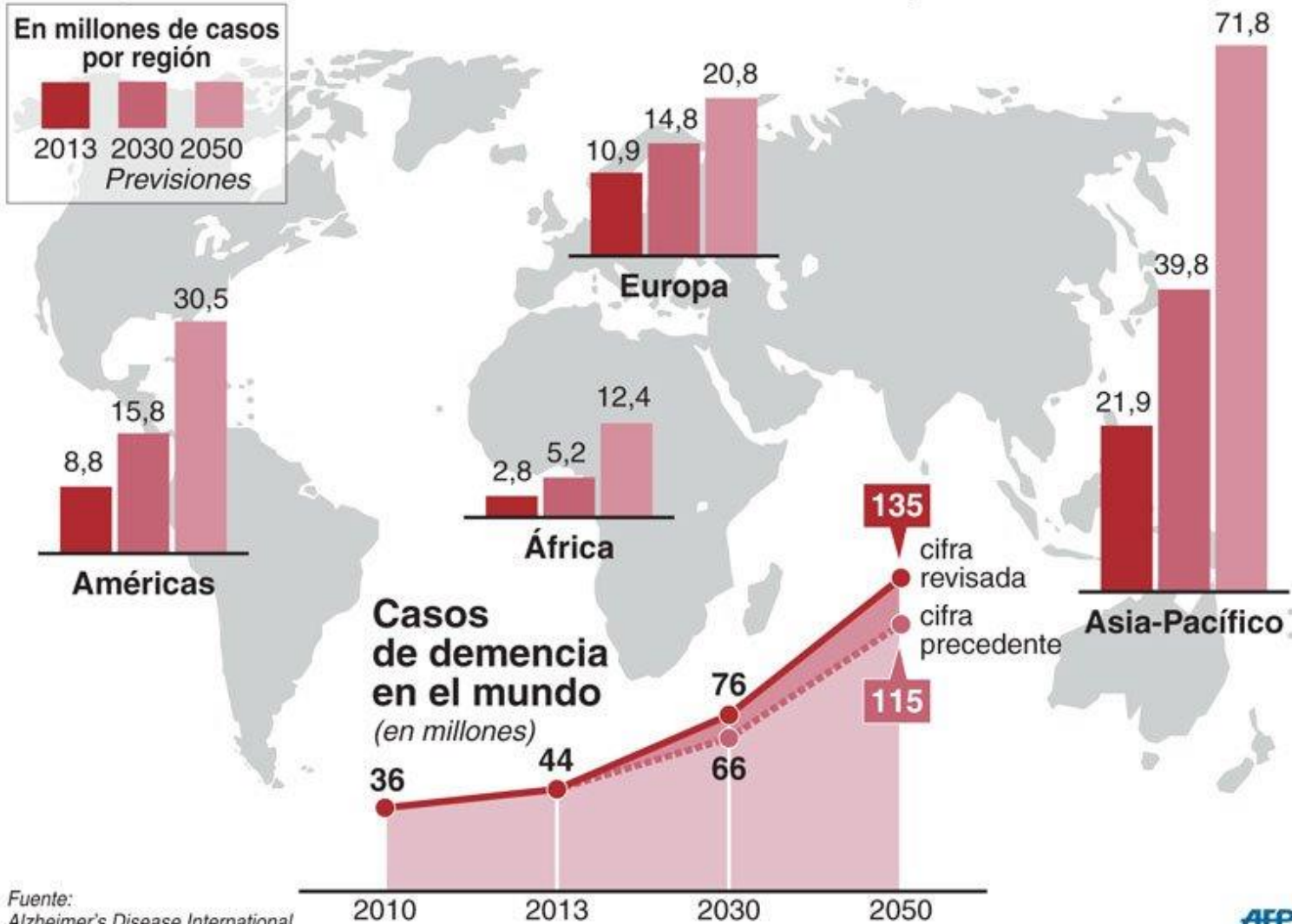
Mercado global 2017: **4.000M\$**

Biotecnología

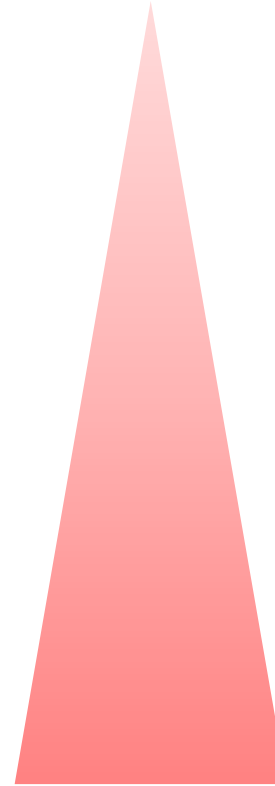
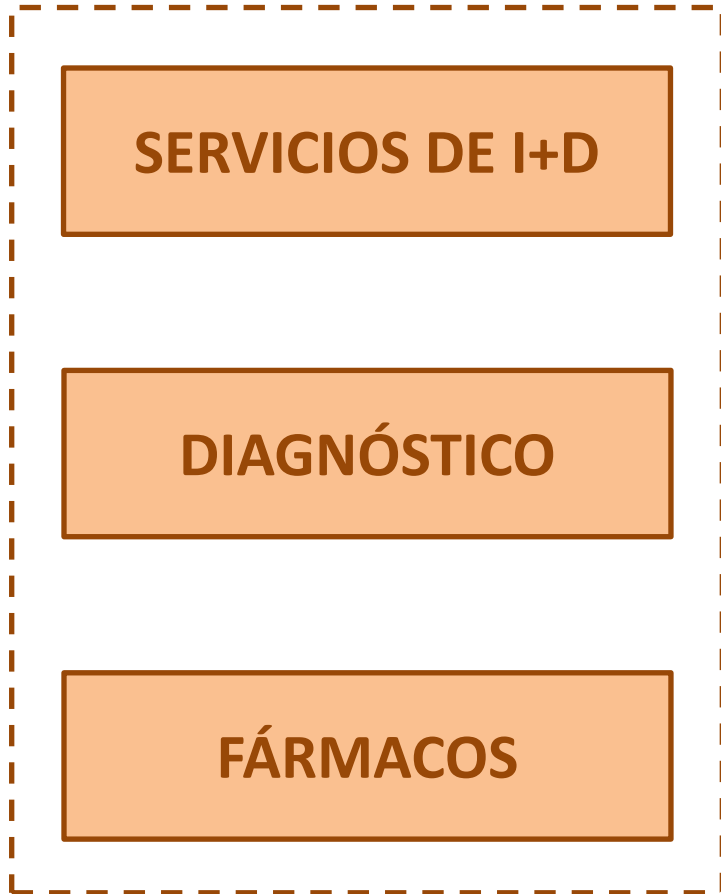
Mercado global 2017: **400.000M\$**

## Los casos de demencia se triplicarán en 2050

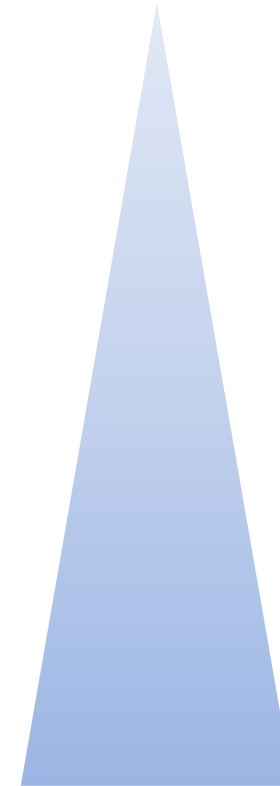
Los desequilibrios mentales, sobre todo el Alzheimer, serán uno de los mayores desafíos de salud pública







**RIESGO**



**VALOR**

# PRODUCTOS NEURON BIO

**SERVICIOS DE I+D**

**PLATAFORMA TECNOLÓGICA**

**EDIFICIO NEURON BIO**

**DIAGNÓSTICO**

**MCIAD TOOL**

**FÁRMACOS**

**PIPELINE DE MOLÉCULAS**



## SERVICIOS DE I+D

## EXPLOTACIÓN DE LA PLATAFORMA TECNOLÓGICA

### 1. CARACTERÍSTICAS DEL NEGOCIO

- Periodos de desarrollo cortos (meses)
- Sin necesidad de inversión
- Personal altamente cualificado
- Posibilidad de retornos medios

### 2. ESTRATEGIA DEL NEGOCIO

- Venta de servicios de I+D por encargo
- Explotación de la plataforma tecnológica desarrollada por NEURON BIO
- Establecimiento de acuerdos de *open innovation*

### 3. VENTAJAS COMPETITIVAS

- Relaciones comerciales históricas con una cartera de clientes establecida
- Incremento sostenido de facturación desde el inicio de las actividades comerciales
- Red de comerciales con base científica y que han desarrollado los diferentes productos de la compañía
- Sede en Granada y en Madrid y próxima dotación de recursos en la sede de Boston
- Incremento de la plantilla comercial mediante reconversión del equipo científico



## SERVICIOS DE I+D

## EDIFICIO NEURON BIO

### 1. CARACTERÍSTICAS DEL NEGOCIO

- Actividad de nueva implantación con tres *profit centers*
- Explotación de las instalaciones para terceros
- Periodos de desarrollo cortos (meses)
- Personal altamente cualificado

### 2. ESTRATEGIA DEL NEGOCIO

- Explotación directa de las instalaciones de los *profit centers* del nuevo edificio tecnológico

### 3. VENTAJAS COMPETITIVAS

- PROFIT CENTER 1 (pez cebra): 15 años de experiencia en el modelo, instalaciones únicas y de primer nivel mundial, equipamiento, técnicas, personal y know-how de Neuron Bio. Cartera de clientes multinacionales. Acuerdos con centros de investigación
- PROFIT CENTER 2 (roedor): 20 años de experiencia en el modelo, instalaciones únicas y de primer nivel mundial, equipamiento, técnicas, personal y know-how de Neuron Bio. Cartera de clientes multinacionales. Altos estándares de calidad. Laboratorios especializados de imagen molecular, comportamiento y bioseguridad
- PROFIT CENTER 3 (sala blanca): 15 años de experiencia en cultivos celulares, instalaciones de primer nivel con laboratorio de bioseguridad P2, zona de robotización y microscopía



# NUEVA SEDE NEURON BIO

## EDIFICIO DE “EL CUBO DE LAS IDEAS”

1. POTENCIACIÓN DE LOS SERVICIOS DE I+D
2. EXPLOTACIÓN DE LAS INSTALACIONES ESPECIALIZADAS
3. ESTABLECIMIENTO DE ACUERDOS DE OPEN INNOVATION
4. EXPLOTACIÓN DE LABORATORIOS Y EQUIPAMIENTO



**Laboratorios de última generación**

**Animalario de roedor para 9.000 animales**

**Animalario de pez cebra para 36.000 animales**

**Laboratorios de bioseguridad**

**Salas blancas de cultivos celulares**

**Planta piloto de fermentación**

## DIAGNÓSTICO

## MCIAD TOOL

### 1. CARACTERÍSTICAS DEL NEGOCIO

- Periodos de desarrollo medios (menos de 10 años)
- Necesidad de inversión media
- Personal altamente cualificado
- Posibilidad de retornos de varios órdenes de la inversión
- Impacto a nivel mundial

### 2. ESTRATEGIA DEL NEGOCIO

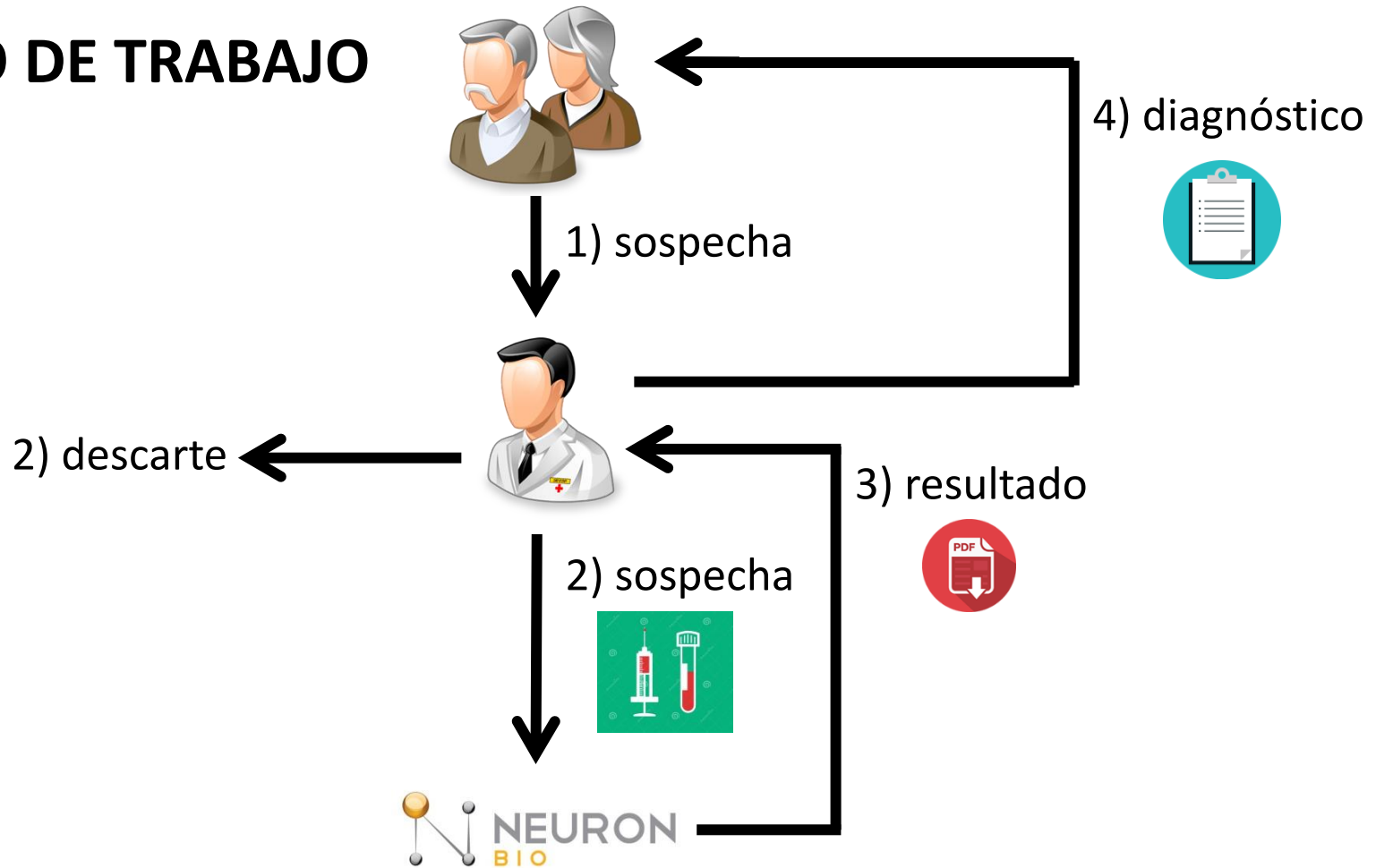
- Explotación directa a través de la red de neurólogos como servicio de apoyo diagnóstico
- Licencia de la herramienta a empresas del ámbito diagnóstico o farmacéutico

### 3. VENTAJAS COMPETITIVAS

- Herramienta no invasiva en comparación con los estándares clínicos de biomarcadores que precisan punciones lumbares
- Herramienta significativamente más barata que las técnicas de imagen habituales (PET)
- Mayor precisión y mayor simplicidad que las herramientas de diagnóstico en sangre desarrolladas hasta el momento
- Red médica establecida en servicios de neurología de referencia
- 5 años de experiencia en el desarrollo de herramientas diagnósticas

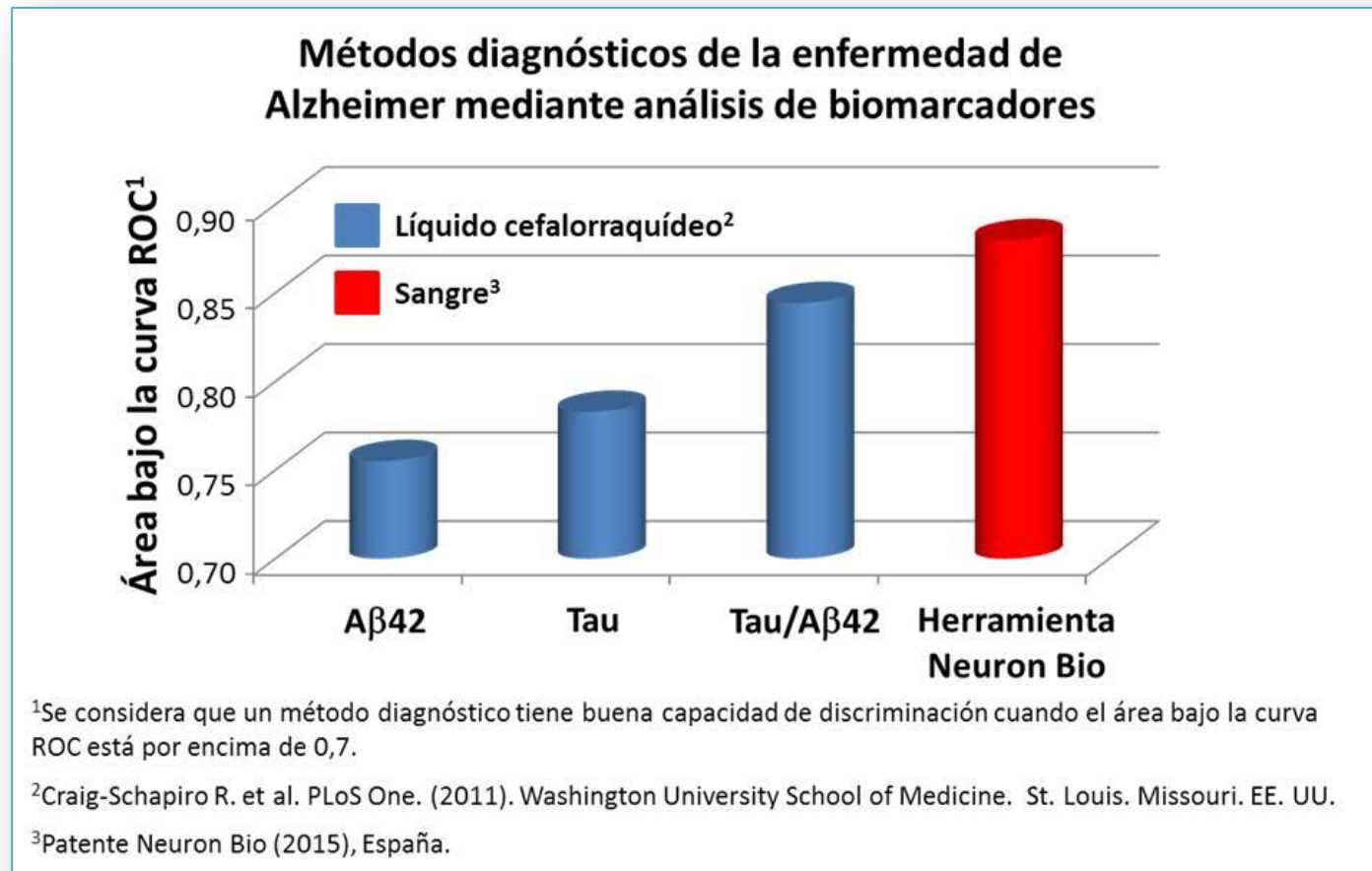


## FLUJO DE TRABAJO



## ANÁLISIS DE LOS COMPETIDORES

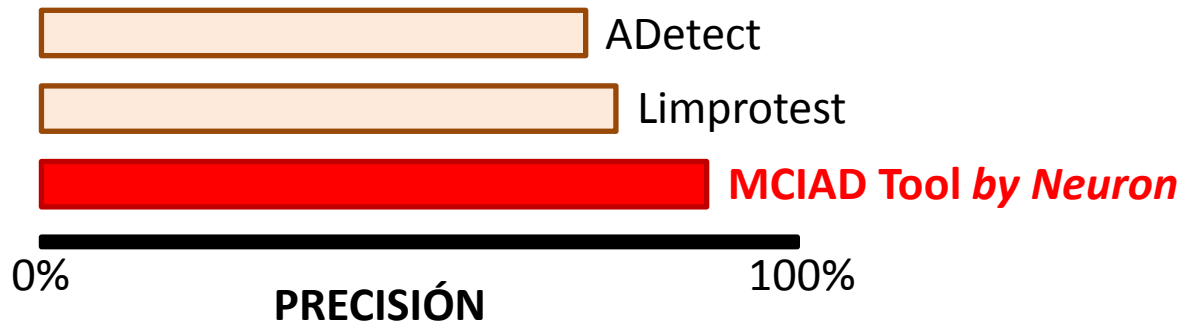
1) Más sensibilidad y menor invasividad frente a biomarcadores en líquido cefalorraquídeo



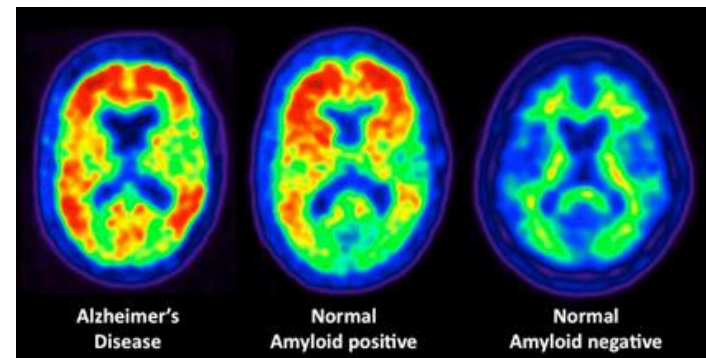


## ANÁLISIS DE LOS COMPETIDORES

2) Mayor precisión que otros test sanguíneos de detección de alzhéimer



3) Significativamente más barato que los análisis de imagen por PET y con menos falsos positivos



## TARGETS



800.000 enfermos

150.000 nuevos casos al año



5.500.000 enfermos

570.000 nuevos casos al año

## FÁRMACOS

## PIPELINE DE MOLÉCULAS

### 1. CARACTERÍSTICAS DEL NEGOCIO

- Periodos de desarrollo largos (10 a 15 años)
- Necesidad de alta inversión
- Personal altamente cualificado
- Posibilidad de retornos de varios órdenes de la inversión
- Impacto a nivel mundial

### 2. ESTRATEGIA DEL NEGOCIO

- Licencia o acuerdos de co-desarrollo de los productos desarrollados y patentados

### 3. VENTAJAS COMPETITIVAS

- Compuestos *first-in-class* y con mecanismos de acción diferenciales a los desarrollos históricos en alzhéimer
- Plataforma de desarrollo farmacéutico optimizada y produciendo nuevas moléculas cada año
- Posibilidad de realizar acuerdos de *open innovation* con empresas del sector
- Librerías con más de 22.000 compuestos y extractos



| PRODUCTO            | TIPO DE MOLÉCULA                                 | AREA TERAPÉUTICA | INDICACIÓN    | SCREENING | EFICACIA | REGULATORIA | FASE I | FASE II |
|---------------------|--|------------------|---------------|-----------|----------|-------------|--------|---------|
| <b>Simvastatina</b> | Estatinas  | SNC              | Epilepsia     | ■ ■ ■     | ■ ■ ■    | ■ ■ ■       | ■ ■ ■  |         |
| <b>NST0037</b>      | Derivados de estatinas                           | SNC              | Epilepsia/DCL | ■ ■ ■     | ■ ■ ■    | ■ ■ □       |        |         |
| <b>NST0076</b>      | Moléculas neuroprotectoras de tercera generación | SNC              | DCL           | ■ ■ ■     | ■ ■ □    |             |        |         |
| <b>NST0078</b>      |  | SNC              | DCL           | ■ ■ ■     | ■ ■ □    |             |        |         |
| <b>NPS0158/163</b>  | Derivados de xantocilinas                        | SNC              | DCL           | ■ ■ ■     | ■ □ □    |             |        |         |

**SNC:** Sistema nervioso central / **DCL:** Deterioro cognitivo leve



## SERVICIOS DE I+D

1. Incrementar significativamente la **facturación por servicios de I+D**
2. Inicio de la **explotación de la nueva sede** de Neuron Bio

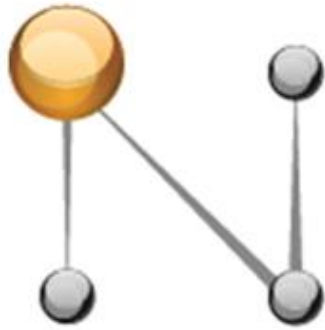
## DIAGNÓSTICO

1. Inicio de la **comercialización de la herramienta** de diagnóstico en España

## FÁRMACOS

1. Establecer el **primer acuerdo** de desarrollo sobre una licencia





# NEURON

## BIO



Avda. Innovación nº1  
Granada 181016 (Spain)  
Tel. [+34] 958 750 598  
[info@neuronbio.com](mailto:info@neuronbio.com)



[www.neuronbio.com](http://www.neuronbio.com)  
[www.neuronbiopharma.com](http://www.neuronbiopharma.com)  
[www.neuronbioservices.com](http://www.neuronbioservices.com)

El presente documento tiene carácter puramente informativo y no constituye, ni puede interpretarse como una oferta de venta, o de canje o de adquisición, ni una invitación a formular ofertas de compra sobre los valores emitidos. La información contenida en esta comunicación no puede ser considerada como definitiva por aquellas personas que tomen conocimiento de ella, dado que la misma está sujeta a cambios, modificaciones y riesgo de mercado. En cualquier caso, todas las posibles transacciones corporativas mencionadas o previstas, estarán sujetas a las aprobaciones legales correspondientes a sus órganos de administración y/o accionistas. Este documento contiene o puede contener manifestaciones o estimaciones de futuro sobre intenciones, expectativas o previsiones a la fecha del mismo que se refieren a diversos aspectos como la evolución de los negocios y resultados de las sociedades. Dichas manifestaciones responden a las mejores intenciones y expectativas futuras, por lo que determinados riesgos, incertidumbres y otros factores relevantes pueden ocasionar que los resultados o decisiones finales difieran de dichas intenciones, previsiones o estimaciones. Neuron Bio no se obliga a revisar periódicamente el contenido de este documento, ni de ningún otro, tanto en el caso de que los acontecimientos no se correspondan de manera completa con lo aquí expuesto, como en el caso de los mismos conduzcan a cambios en la estrategia e intenciones manifestadas. Información financiera pendiente de ser publicada en DAR.